

Newsletter N°2 – Décembre 2016

CONTACT : Laura Millard,
Coordinatrice de l'offre de soins
Tél. : 04 50 40 71 24
Courriel : sivomsante@orange.fr

Stratégie de soutien à l'offre de
soins de 1^{er} recours

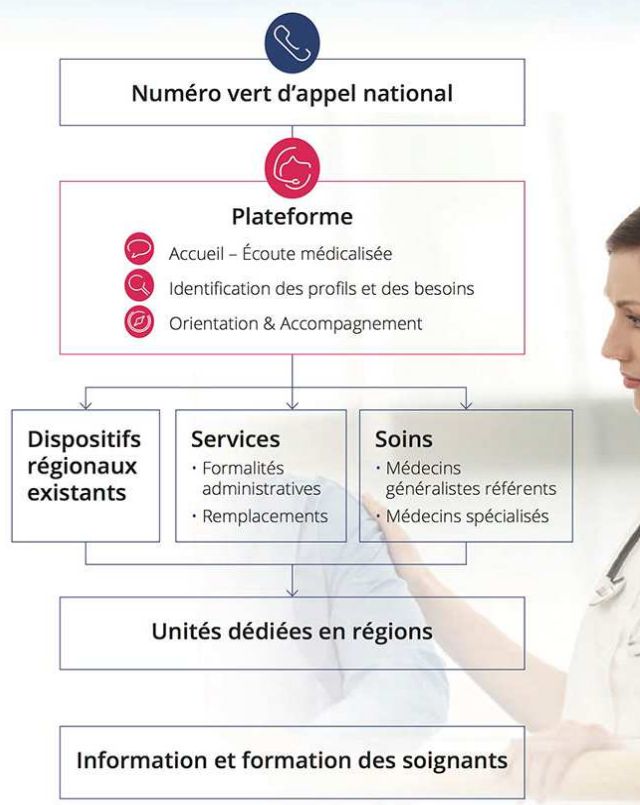


Face aux nouvelles pratiques et enjeux, les professionnels de santé peuvent se retrouver en situation de souffrances (stress, surmenage, etc.).

Le 2^{ème} colloque « Soigner les Professionnels de Santé Rendus Vulnérables » organisé par l'association SPS (Soins aux Professionnels de Santé) le 29/11/16 a permis de mettre en avant la prise en charge de ses souffrances. Selon une enquête présentée à cette occasion :

- Les $\frac{3}{4}$ des professionnels de santé (sur 4000 patriciens ayant répondu dont 75% de libéraux) seraient prêts à chercher de l'aide s'ils étaient un jour en souffrance psychologique, mais la moitié ne saurait pas à qui s'adresser.
- La majorité des répondants souhaiterait une prise en charge dans un centre qui leur soit spécifiquement réservé. [Retrouvez les résultats de l'étude en cliquant ici](#)

La création d'une plateforme nationale avec des services dédiés



L'association SPS ([cliquez sur le logo pour visiter le site](#)) a pour objectif de susciter une prise de conscience et proposer des actions concrètes (Cf. Schéma ci contre) dont :

- Création d'une plateforme d'appel national (en 2017) pour l'orientation des professionnels de santé.
- Création d'unités dédiées aux professionnels de santé : projet d'installer l'unité régionale au sein de la future clinique de Chatillon-en-Michaille (01).

[Cliquez ici pour en savoir plus sur ce projet](#)

Découvrez aussi le réseau partenaire Rhône-Alpes : Réseau ASRA (aide aux soignants de Rhône-Alpes) [cliquer ici](#)

L'actu du praticien : Masseur- Kinésithérapeute



Le kiné-Tour « Autour du Rachis » sera à Lyon le vendredi 7 avril 2017 au centre des conférences (Lyon 5^{ème}).

Pour vous inscrire ce congrès scientifique, veuillez remplir le formulaire en cliquant :

[ICI](#)



Le guichet unique du SIVOM diffuse mensuellement une newsletter pour partager des informations actuelles à la communauté de soignant du territoire. Newsletter librement diffusable.

Si vous ne souhaitez plus recevoir nos infos, retourner ce courriel (Objet : non merci)